

CT - Modernste Technik in unserer Fachtierarztpraxis

Wir freuen uns sehr, Ihnen mitteilen zu können, dass wir im September 2017 unseren neuen Computertomographen (CT) in Betrieb genommen haben.

Mit dem Vimago® verfügen wir über einen speziell für die Kleintiermedizin entwickelten Spiral-Computertomographen, der dem neuesten Standard entspricht.



Im Gegensatz zum Röntgen sind hierdurch Gewebestrukturen überlagerungsfrei beurteilbar.

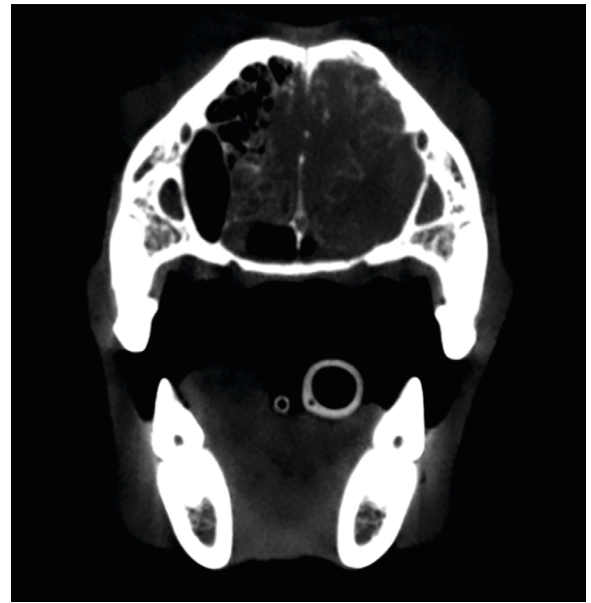


Abb. Hundeschädel (Nase mit Tumor)

Der große Vorteil für die zu untersuchenden Tiere besteht darin, dass sich die Untersuchungsdauer und damit die Narkosezeit auf nur wenige Minuten beschränkt.

Die Computertomographie gehört zu den modernsten bildgebenden Verfahren in der Tiermedizin.

Bei der computertomographischen Untersuchung werden mittels Röntgenstrahlen Serienschichtbilder erzeugt, aus denen ein dreidimensionales Bild konstruiert werden kann.



Abb. Hundeschädel

Eine CT-Untersuchung beim Tier ist nur in Vollnarkose möglich.

Der Patient wird für die Untersuchung auf einem Tisch liegend durch den ringförmigen Teil (Gantry) des CT-Gerätes gefahren, während sich die Röntgenröhre mit den gegenüberliegenden Detektoren um die Körperregion dreht.

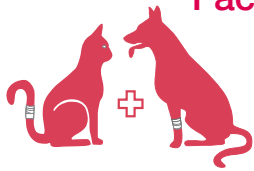
Die dabei in unterschiedlichen Grautönen entstehenden Bilder werden auf einem Computer dargestellt und beurteilt.

Schwerpunktmäßig werden mit der CT-Untersuchung besonders folgende Erkrankungen abgeklärt:

Erkrankungen der Wirbelsäule z.B. Bandscheibenvorfälle, Frakturen, Tumore, Degeneration

Erkrankungen und Missbildungen des Kiefers, des Zahnhalteapparates und der Zähne

Erkrankungen des Gehirns z.B. bei Epilepsie, Tumoren, Entzündungen und Blutungen, angeborene Defekte



Fachtierarztpraxis Bergstrasse

Dr. S. Geldner • Dr. C. Heinichen
Borsigstraße 4
64646 Heppenheim
Tel 06252-76866



NEWSLETTER November 2017

Erkrankungen der Nase und der Nasennebenhöhlen z.B. bei Nasenausfluss durch Fremdkörper oder Tumore

Erkrankungen der Gelenke z.B. bei chronischen Entzündungen oder komplexen Frakturen

Erkrankungen des Ohres z.B. Kopfschiefhaltung durch Innenohrentzündung oder Tumore

Erkrankungen des Skelettsystems z.B. bei Lahmheiten durch Tumore, Metastasen, degenerative Gelenke

Erkrankungen der Nieren, der harnableitenden Wege und der Nebennieren z.B. Nieren- Harnleiter- Harnblasensteine, Tumore bei Cushing

Erkrankungen des Magen-Darm-Traktes z.B. bei Erbrechen und chronischen Durchfällen durch Entzündungen, Tumore oder Metastasen

Erkrankungen der Lunge z.B. bei chronischem Husten, Atemnot durch Tumore der Lunge oder bei Bronchialerkrankungen, Metastasensuche in der Lunge (häufig bei Mammatumoren)

Weiterhin ist es möglich, mit Hilfe der CT-Technik zielgenau Punktionen bei Gewebebiopsien oder bei der Schmerztherapie von Gelenk- oder Wirbelsäulenerkrankungen vorzunehmen.

Die beim Vimago® mögliche Fluoroskopie erlaubt es auch, Kontraststudien z.B. des Kehlkopfes und der Speiseröhre bei Schluckbeschwerden durchzuführen.

Bei Fragen können Sie sich gerne an uns wenden.

Das Team der Fachtierarztpraxis Bergstraße wünscht Ihnen eine gute Zeit.

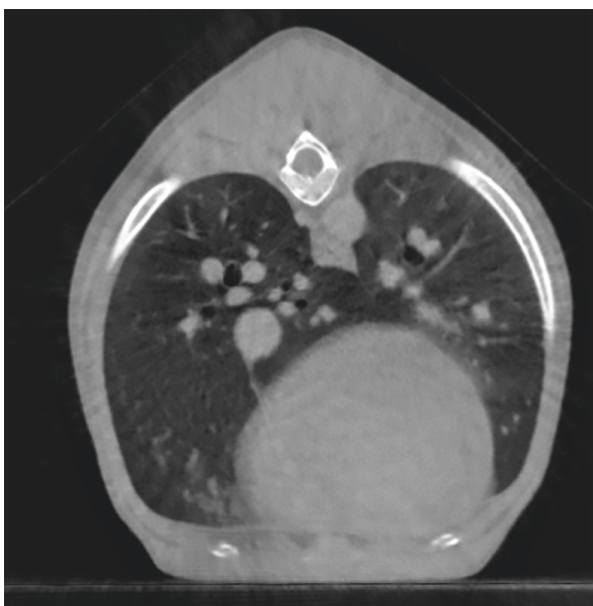


Abb. Thorax eines Hundes (Lunge und Herz)